



**COLEGIO DE BACHILLERES**  
ESTADO DE BAJA CALIFORNIA SUR  
Estudio Nuestra Fuerza: Superación La Meta

# **INDICADORES EDUCATIVOS BÁSICOS**

DIRECCIÓN DE PLANEACIÓN  
DEPARTAMENTO DE PLANEACIÓN Y EVALUACIÓN

MARZO 2024



## Indicadores Educativos Básicos

### FIN DE SEMESTRE 2023-B

#### TABLAS

Concentrado de indicadores por Plantel.....	3
Concentrado de indicadores por municipio .....	4
Sistema de Enseñanza Abierta .....	5

#### GRÁFICAS COMPARATIVAS SEM. 2023-B

Aprovechamiento .....	7
Aprobación/Reprobación .....	8

### INICIO DE SEMESTRE 2024-A

#### TABLAS

Concentrado de indicadores .....	10
Concentrado de indicadores por municipio .....	11
Matrícula por plantel y turno .....	12
Matrícula por municipio, plantel y turno .....	13
Distribución por rango de edades y planteles .....	14
Distribución por rango de edades y municipio .....	15
Distribución de alumnos por computadora.....	16
Relación alumno/maestro .....	17

### GRÁFICAS SEMESTRE 2024-A

Matrícula por turno y plantel .....	19
Matrícula por municipio .....	20
Abandono Intracurricular.....	21
Repetidores .....	22
Tasa Bruta de Escolarización (Cobertura) .....	23
Tasa Neta de Escolarización .....	24

### INDICADORES ACADÉMICOS HISTÓRICOS

#### TABLAS

Aprovechamiento .....	26
Aprobación .....	27
Reprobación.....	28
Eficiencia Terminal.....	29
Abandono Intracurricular.....	30
Abandono Escolar.....	31
Matrícula .....	32

#### GLOSARIO

Formulario de indicadores .....	32
---------------------------------	----



# **FIN DE SEMESTRE 2023-B**



## CONCENTRADO DE INDICADORES POR PLANTEL | 2023-B

PLANTEL	APROVECHAMIENTO (PROMEDIO CALIFICACIÓN)	APROBACIÓN (%)	REPROBACIÓN (%)
PLANTEL 01	7.88	78.71	21.29
PLANTEL 02	8.51	90.03	9.97
PLANTEL 03	7.91	71.22	28.78
PLANTEL 04	8.37	82.92	17.08
PLANTEL 05	8.44	83.97	16.03
PLANTEL 06	8.44	77.34	22.66
PLANTEL 07	8.39	77.42	22.58
PLANTEL 08	8.65	85.20	14.80
PLANTEL 09	7.97	73.05	26.95
PLANTEL 10	8.36	88.04	11.96
PLANTEL 11	8.65	88.60	11.40
<b>Global</b>	<b>8.27</b>	<b>83.13</b>	<b>16.87</b>



## CONCENTRADO DE INDICADORES POR MUNICIPIO | 2023-B

PLANTEL	APROVECHAMIENTO (PROMEDIO CALIFICACIÓN)	APROBACIÓN (%)	REPROBACIÓN (%)
<b>LA PAZ</b>	<b>8.15</b>	<b>81.41</b>	<b>18.59</b>
PLANTEL 01	7.88	78.71	21.29
PLANTEL 03	7.91	71.22	28.78
PLANTEL 11	8.65	88.60	11.40
<b>LOS CABOS</b>	<b>8.38</b>	<b>86.82</b>	<b>13.18</b>
PLANTEL 02	8.51	90.03	9.97
PLANTEL 04	8.37	82.92	17.08
PLANTEL 10	8.36	88.04	11.96
<b>COMONDU</b>	<b>8.55</b>	<b>84.49</b>	<b>15.51</b>
PLANTEL 05	8.44	83.97	16.03
PLANTEL 08	8.65	85.20	14.80
<b>LORETO</b>	<b>7.97</b>	<b>73.05</b>	<b>26.95</b>
PLANTEL 09	7.97	73.05	26.95
<b>MULEGE</b>	<b>8.42</b>	<b>77.38</b>	<b>22.62</b>
PLANTEL 06	8.44	77.34	22.66
PLANTEL 07	8.39	77.42	22.58
<b>Global</b>	<b>8.27</b>	<b>83.13</b>	<b>16.87</b>



## SISTEMA DE ENSEÑANZA ABIERTA (SEA) | 2023- B

Unidad 01 SEA (Localidades)	Matrícula inicial						Deserción						Egreso	Matrícula Final			Asesorías	Exámenes aplicados		Exámenes acreditados		Índice aprovechamiento				
	Inicio			Ingreso durante el semestre			Bajas por reglamento			Bajas voluntarias				Fasc.	G	Fasc.		G								
	H	M	T	H	M	T	H	M	T	H	M	T	H	M	T	H	M	T	T.U.							
La Paz.	T.M.	72	93	165	37	62	99	44	61	105	10	6	16	3	8	11	52	80	132	682	796	156	565	109	7.8	
	T.V.	47	33	80	29	21	50	26	22	48	0	0	0	7	0	7	43	32	75	365	258	34	196	25	7.8	
Cabo San Lucas	T.M.	0	0	0	0	0	0	0	0	0	0	0	0	0	0	0	0	0	0	0	0	0	0	0	N/D	
	T.V.	12	10	22	9	7	16	11	10	21	0	0	0	0	3	3	10	4	14	333	56	27	49	17	8.0	
Ciudad Constitución.	T.M.	0	0	0	0	0	0	0	0	0	0	0	0	0	0	0	0	0	0	0	0	0	0	0	0	N/D
	T.V.	0	0	0	0	0	0	0	0	0	0	0	0	0	0	0	0	0	0	0	0	0	0	0	0	N/D
Santa Rosalía.	T.M.	0	1	1	0	0	0	0	0	0	0	0	0	0	0	0	0	1	1	8	6	0	6.0	0	9.0	
	T.V.	0	0	0	0	0	0	0	0	0	0	0	0	0	0	0	0	0	0	0	0	0	0	0	0	N/D
Guerrero Negro	T.M.	0	0	0	0	0	0	0	0	0	0	0	0	0	0	0	0	0	0	0	0	0	0	0	0	N/D
	T.V.	0	1	1	0	0	0	0	1	1	0	0	0	0	0	0	0	0	0	0	0	0	0	0	0	N/D
SUBTOTAL	T.M.	72	94	166	37	62	99	44	61	105	10	6	16	3	8	11	52	81	133	690	802	156	571	109	8.4	
SUBTOTAL	T.V.	59	44	103	38	28	66	37	33	70	0	0	0	7	3	10	53	36	89	698	314	61	245	42	7.9	
TOTAL		131	138	269	75	90	165	81	94	175	10	6	16	10	11	21	105	117	222	1388	1116	217	816	151	8.3	

FUENTE: Sistema de Información de Control Escolar del SEA.

(SEACE)

Notas:

\*Comprende información estadística de Septiembre 2023 a Enero del 2024.

\* Las Coordinaciones de la Unidad 01 T.M. Y T.V. La Paz, BCS., realizan los trabajos administrativos y académicos de los alumnos del resto del Estado que se inscriben y toman asesorías en línea.

Nomenclaturas:

H= Hombres

T= Total

G= Global

T.V.= Turno Vespertino

N/D.= No dato

M= Mujeres

Fasc.= Fascicular

T.M.=Turno Matutino

T.U.= Total Unidad



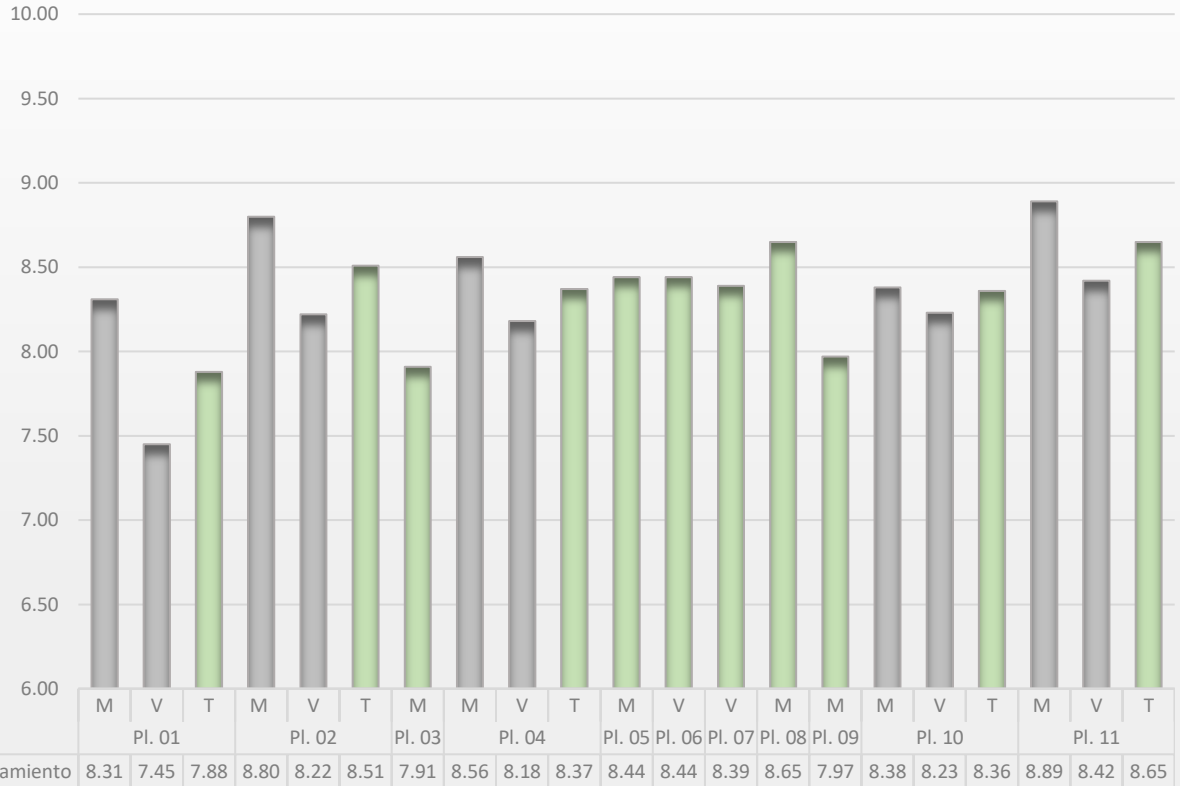
# GRÁFICAS COMPARATIVAS

SEMESTRE 2023-B



Global Matutino: **8.37**  
Global Vespertino: **8.18**  
Global Total: **8.27**

## APROVECHAMIENTO | 2023-B

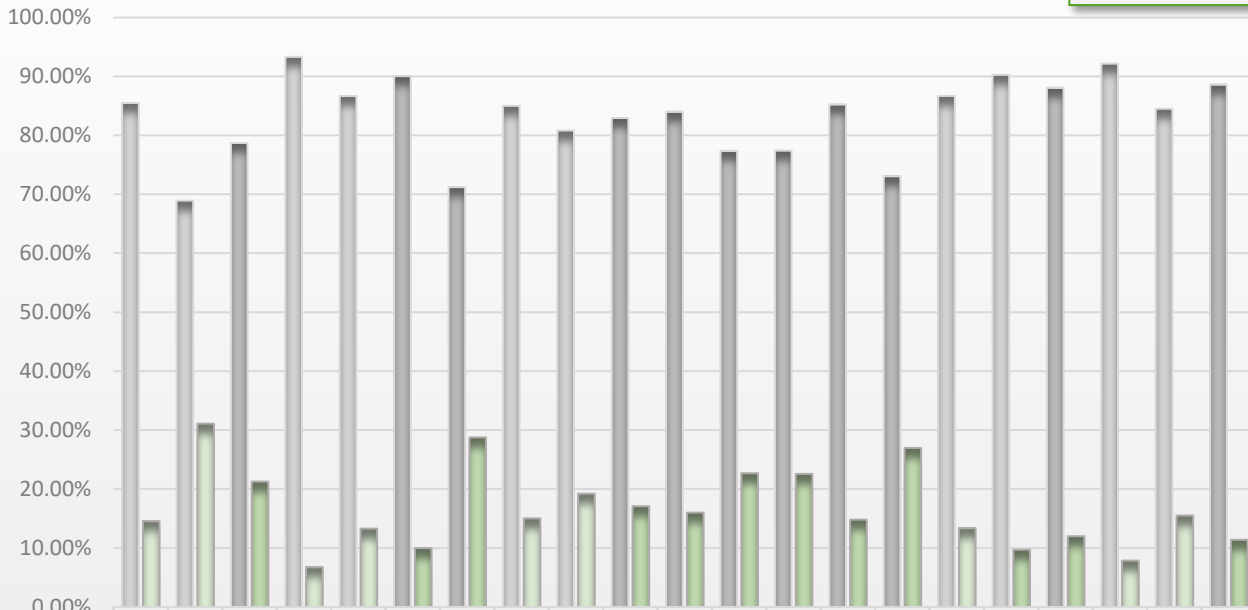






Aprobación: **83.13 %**  
Reprobación: **16.87 %**

## APROBACIÓN/REPROBACIÓN % | 2023-B



Periodo	Materia	Aprobación (%)	Reprobación (%)
PI. 08	M	85.4	14.5
	M	73.0	26.9
	M	86.6	13.3
PI. 09	V	90.2	9.72
	T	88.0	11.9
	M	92.1	7.86
PI. 10	V	84.4	15.5
	T	88.6	11.4



# **INICIO DE SEMESTRE 2024-A**



## CONCENTRADO DE INDICADORES POR PLANTEL | 2024-A

PLANTEL	MATRÍCULA	ABANDONO INTRACURRICULAR	REPETIDORES	TASA BRUTA DE ESCOLARIZACIÓN	TASA NETA DE ESCOLARIZACIÓN
		(%)	(%)	(%)	(%)
PLANTEL 01	1454	4.34	0.41	10.73	9.67
PLANTEL 02	1052	0.94	0.10	5.82	5.37
PLANTEL 03	466	3.52	0.64	3.44	2.95
PLANTEL 04	1057	1.86	0.57	5.84	5.41
PLANTEL 05	621	0.32	0.64	16.06	14.69
PLANTEL 06	199	2.45	0.00	6.03	5.21
PLANTEL 07	209	3.69	0.96	6.33	5.54
PLANTEL 08	422	5.17	0.00	10.92	10.01
PLANTEL 09	354	4.58	1.13	37.46	30.90
PLANTEL 10	637	2.30	0.00	3.52	3.31
PLANTEL 11	1227	1.84	0.00	9.06	8.23
<b>Global</b>	<b>7,698</b>	<b>2.61</b>	<b>0.34</b>	<b>19.37</b>	<b>17.55</b>



## CONCENTRADO DE INDICADORES POR MUNICIPIO | 2024-A

PLANTEL	MATRÍCULA	ABANDONO INTRACURRÍCULO-LAR (%)	REPETIDORES (%)	TASA BRUTA DE ESCOLARIZACIÓN (%)	TASA NETA DE ESCOLARIZACIÓN (%)
LA PAZ	3,147	3.26	0.29	23.23	20.85
PLANTEL 01	1,454	4.34	0.41	10.73	9.67
PLANTEL 03	466	3.52	0.64	3.44	2.95
PLANTEL 11	1,227	1.84	0.00	9.06	8.23
LOS CABOS	2,746	1.61	0.25	15.18	14.10
PLANTEL 02	1,052	0.94	0.10	5.82	5.37
PLANTEL 04	1,057	1.86	0.57	5.84	5.41
PLANTEL 10	637	2.30	0.00	3.52	3.31
COMONDU	1,043	2.34	0.38	26.98	24.70
PLANTEL 05	621	0.32	0.64	16.06	14.69
PLANTEL 08	422	5.17	0.00	10.92	10.01
LORETO	354	4.58	1.13	37.46	30.90
PLANTEL 09	354	4.58	1.13	37.46	30.90
MULEGE	408	3.09	0.49	12.36	10.75
PLANTEL 06	199	2.45	0.00	6.03	5.21
PLANTEL 07	209	3.69	0.96	6.33	5.54
Global	7,698	2.61	0.34	19.37	17.55



## MATRÍCULA POR PLANTEL Y TURNO | 2024-A

Nombre del Plantel	Turno	SEMESTRES									Global		
		II			IV			VI					
		H	M	T	H	M	T	H	M	T	H	M	T
PLANTEL 01	M	142	167	309	122	172	294	109	171	280	373	510	883
	V	109	113	222	95	88	183	100	66	166	304	267	571
	T	251	280	531	217	260	477	209	237	446	677	777	<b>1,454</b>
PLANTEL 02	M	76	104	180	89	91	180	81	94	175	246	289	535
	V	71	107	178	87	84	171	68	100	168	226	291	517
	T	147	211	358	176	175	351	149	194	343	472	580	<b>1,052</b>
PLANTEL 03	M	82	92	174	63	83	146	57	89	146	202	264	466
	M	68	112	180	78	102	180	69	109	178	215	323	538
PLANTEL 04	V	77	103	180	66	110	176	58	105	163	201	318	519
	T	145	215	360	144	212	356	127	214	341	416	641	<b>1,057</b>
PLANTEL 05	M	93	132	225	83	127	210	78	108	186	254	367	621
PLANTEL 06	V	40	36	76	20	44	64	24	35	59	84	115	199
PLANTEL 07	V	35	27	62	29	42	71	40	36	76	104	105	209
PLANTEL 08	M	71	83	154	53	81	134	61	73	134	185	237	422
PLANTEL 09	M	72	53	125	57	62	119	55	55	110	184	170	354
PLANTEL 10	M	51	84	135	57	78	135	51	79	130	159	241	400
	V	57	77	134	51	52	103	0	0	0	108	129	237
	T	108	161	269	108	130	238	51	79	130	267	370	637
PLANTEL 11	M	84	141	225	97	128	225	95	128	223	276	397	673
	V	83	115	198	86	80	166	82	108	190	251	303	554
	T	167	256	423	183	208	391	177	236	413	527	700	<b>1,227</b>
GLOBAL	M	739	968	1,707	699	924	1,623	656	906	1562	2,094	2798	4,892
	V	472	578	1,050	434	500	934	372	450	822	1278	1528	2,806
	T	1,211	1,546	2,757	1,133	1,424	2,557	1,028	1,356	2,384	3,372	4,326	7,698



## MATRÍCULA POR MUNICIPIO, PLANTEL Y TURNO |2024-A

Nombre del Plantel	Turno	SEMESTRES									Global		
		II			IV			VI			H	M	T
		H	M	T	H	M	T	H	M	T			
<b>La Paz</b>		<b>3,147</b>											
PLANTEL 01	M	142	167	309	122	172	294	109	171	280	373	510	883
	V	109	113	222	95	88	183	100	66	166	304	267	571
	T	251	280	531	217	260	477	209	237	446	677	777	<b>1,454</b>
PLANTEL 03	M	82	92	174	63	83	146	57	89	146	202	264	<b>466</b>
	M	84	141	225	97	128	225	95	128	223	276	397	673
PLANTEL 11	V	83	115	198	86	80	166	82	108	190	251	303	554
	T	167	256	423	183	208	391	177	236	413	527	700	<b>1,227</b>
<b>Los Cabos</b>		<b>2,746</b>											
PLANTEL 02	M	76	104	180	89	91	180	81	94	175	246	289	535
	V	71	107	178	87	84	171	68	100	168	226	291	517
	T	147	211	358	176	175	351	149	194	343	472	580	<b>1,052</b>
PLANTEL 04	M	68	112	180	78	102	180	69	109	178	215	323	538
	V	77	103	180	66	110	176	58	105	163	201	318	519
	T	145	215	360	144	212	356	127	214	341	416	641	<b>1,057</b>
PLANTEL 10	M	51	84	135	57	78	135	51	79	130	159	241	400
	V	57	77	134	51	52	103	0	0	0	108	129	237
	T	108	161	269	108	130	238	51	79	130	202	301	<b>637</b>
<b>Comondú</b>		<b>1,043</b>											
PLANTEL 05	M	93	132	225	83	127	210	78	108	186	254	367	<b>621</b>
PLANTEL 08	M	71	83	154	53	81	134	61	73	134	185	237	<b>422</b>
<b>Loreto</b>		<b>354</b>											
PLANTEL 09	M	72	53	125	57	62	119	55	55	110	184	170	<b>354</b>
<b>Mulegé</b>		<b>408</b>											
PLANTEL 06	V	40	36	76	20	44	64	24	35	59	84	115	<b>199</b>
PLANTEL 07	V	35	27	62	29	42	71	40	36	76	104	105	<b>209</b>
<b>GLOBAL</b>		<b>7,698</b>											



## DISTRIBUCIÓN POR RANGO DE EDADES, PLANTEL Y TURNO |2024-A

PLANTEL	RANGO DE EDAD	H	M	T	%	PLANTEL	RANGO DE EDAD	H	M	T	%	PLANTEL	RANGO DE EDAD	H	M	T	%
PLANTEL 01	14 años o menos	0	0	0	0	PLANTEL 05	14 años o menos	0	0	0	0	PLANTEL 09	14 años o menos	0	0	0	0
	15 años	183	207	390	26.82		15 años	79	107	186	29.95		15 años	47	32	79	22.32
	16 años	221	261	482	33.15		16 años	73	135	208	33.49		16 años	50	70	120	33.90
	17 años	202	236	438	30.12		17 años	75	99	174	28.02		17 años	55	38	93	26.27
	18 años	61	67	128	8.80		18 años	24	22	46	7.41		18 años	25	26	51	14.41
	19 años o más	10	6	16	1.10		19 años o más	3	4	7	1.13		19 años o más	7	4	11	3.11
TOTAL DE PLANTEL :		677	777	1,454	100	TOTAL DE PLANTEL :		254	367	621	100	TOTAL DE PLANTEL :		184	170	354	100
PLANTEL 02	14 años o menos	1	0	1	0.10	PLANTEL 06	14 años o menos	0	0	0	0.00	PLANTEL 10	14 años o menos	1	1	2	0.07
	15 años	120	176	296	28.14		15 años	18	26	44	22.11		15 años	327	466	793	28.88
	16 años	145	171	316	30.04		16 años	28	37	65	32.66		16 años	386	507	893	32.52
	17 años	168	192	360	34.22		17 años	22	41	63	31.66		17 años	354	509	863	31.43
	18 años	37	37	74	7.03		18 años	12	10	22	11.06		18 años	77	100	177	6.45
	19 años o más	1	4	5	0.48		19 años o más	4	1	5	2.51		19 años o más	10	8	18	0.66
TOTAL DE PLANTEL :		472	580	1,052	100	TOTAL DE PLANTEL :		84	115	199	100	TOTAL DE PLANTEL :		1,155	1,591	2,746	100
PLANTEL 03	14 años o menos	0	0	0	0.00	PLANTEL 07	14 años o menos	0	0	0	0.00	PLANTEL 11	14 años o menos	0	0	0	0.00
	15 años	56	69	125	26.82		15 años	25	20	45	21.53		15 años	140	208	348	28.36
	16 años	61	66	127	27.25		16 años	29	39	68	32.54		16 años	167	209	376	30.64
	17 años	51	96	147	31.55		17 años	33	37	70	33.49		17 años	159	232	391	31.87
	18 años	26	27	53	11.37		18 años	16	8	24	11.48		18 años	54	47	101	8.23
	19 años o más	8	6	14	3.00		19 años o más	1	1	2	0.96		19 años o más	7	4	11	0.90
TOTAL DE PLANTEL :		202	264	466	100	TOTAL DE PLANTEL :		104	105	209	100	TOTAL DE PLANTEL :		527	700	1,227	100
PLANTEL 04	14 años o menos	0	0	0	0.00	PLANTEL 08	14 años o menos	0	0	0	0.00	TOTAL GLOBAL	14 años o menos	1	1	2	0.03
	15 años	119	169	288	27.25		15 años	49	68	117	27.73		15 años	924	1,203	2,127	27.63
	16 años	140	208	348	32.92		16 años	54	81	135	31.99		16 años	1,069	1,405	2,474	32.14
	17 años	127	215	342	32.36		17 años	64	71	135	31.99		17 años	1,015	1,359	2,374	30.84
	18 años	25	46	71	6.72		18 años	13	15	28	6.64		18 años	308	322	630	8.18
	19 años o más	5	3	8	0.76		19 años o más	5	2	7	1.66		19 años o más	55	36	91	1.18
TOTAL DE PLANTEL :		416	641	1,057	100	TOTAL DE PLANTEL :		185	237	422	100	TOTAL DE PLANTEL :		3,372	4,326	7,698	100



## DISTRIBUCIÓN POR RANGO DE EDADES Y MUNICIPIO |2024-A

MUNICIPIO	RANGO DE EDAD	H	M	T	%	MUNICIPIO	RANGO DE EDAD	H	M	T	%
MUNICIPIO DE COMONDÚ	14 años o menos	0	0	0	0.00	MUNICIPIO DE LOS CABOS	14 años o menos	1	1	2	0.07
	15 años	128	175	303	29.05		15 años	327	466	793	28.88
	16 años	127	216	343	32.89		16 años	386	507	893	32.52
	17 años	139	170	309	29.63		17 años	354	509	863	31.43
	18 años	37	37	74	7.09		18 años	77	100	177	6.45
	19 años o más	8	6	14	1.34		19 años o más	10	8	18	0.66
<b>TOTAL POR MUNICIPIO :</b>		<b>439</b>	<b>604</b>	<b>1,043</b>	<b>100</b>	<b>TOTAL POR MUNICIPIO:</b>		<b>1,155</b>	<b>1,591</b>	<b>2,746</b>	<b>100</b>
MUNICIPIO DE MULEGÉ	14 años o menos	0	0	0	0.00	MUNICIPIO DE LORETO	14 años o menos	0	0	0	0.00
	15 años	43	46	89	21.81		15 años	47	32	79	22.32
	16 años	57	76	133	32.60		16 años	50	70	120	33.90
	17 años	55	78	133	32.60		17 años	55	38	93	26.27
	18 años	28	18	46	11.27		18 años	25	26	51	14.41
	19 años o más	5	2	7	1.72		19 años o más	7	4	11	3.11
<b>TOTAL POR MUNICIPIO:</b>		<b>188</b>	<b>220</b>	<b>408</b>	<b>100</b>	<b>TOTAL POR MUNICIPIO:</b>		<b>184</b>	<b>170</b>	<b>354</b>	<b>100</b>
MUNICIPIO DE LA PAZ	14 años o menos	0	0	0	0.00	TOTAL GLOBAL	14 años o menos	1	1	2	0.03
	15 años	379	484	863	27.42		15 años	924	1,203	2,127	27.63
	16 años	449	536	985	31.30		16 años	1,069	1,405	2,474	32.14
	17 años	412	564	976	31.01		17 años	1,015	1,359	2,374	30.84
	18 años	141	141	282	8.96		18 años	308	322	630	8.18
	19 años o más	25	16	41	1.30		19 años o más	55	36	91	1.18
<b>TOTAL POR MUNICIPIO:</b>		<b>1,406</b>	<b>1,741</b>	<b>3,147</b>	<b>100</b>			<b>3,372</b>	<b>4,326</b>	<b>7,698</b>	<b>100</b>





## DISTRIBUCIÓN DE ALUMNOS POR COMPUTADORA |2024-A

PLANTELES	TURNO	MATRÍCULA	NÚMERO DE COMPUTADORAS	DISTRIBUCIÓN DE ALUMNOS POR COMPUTADORA.
PLANTEL 01	M	883	137	6.45
	V	571	137	4.17
PLANTEL 02	M	535	86	6.22
	V	517	86	6.01
PLANTEL 03	M	466	88	5.30
PLANTEL 04	M	538	95	5.66
	V	519	95	5.46
PLANTEL 05	M	621	52	11.94
PLANTEL 06	V	199	23	8.65
PLANTEL 07	V	209	43	4.86
PLANTEL 08	M	422	45	9.38
PLANTEL 09	M	354	36	9.83
PLANTEL 10	M	400	49	8.16
	M	237	49	4.84
PLANTEL 11	M	673	99	6.80
	V	554	99	5.60



## RELACIÓN ALUMNO/ MAESTRO |2024-A

PLANTELES	TURNO	MATRÍCULA	MAESTRO FRENTE A GRUPO	RELACIÓN ALUMNO MAESTRO
PLANTEL 01	M	883	36	25
	V	571	43	13
PLANTEL 02	M	535	22	24
	V	517	26	20
PLANTEL 03	M	466	25	19
PLANTEL 04	M	538	26	21
	V	519	28	19
PLANTEL 05	M	621	23	27
PLANTEL 06	V	199	17	12
PLANTEL 07	V	209	14	15
PLANTEL 08	M	422	23	18
PLANTEL 09	M	354	14	25
PLANTEL 10	M	400	22	18
	V	237	16	15
PLANTEL 11	M	673	31	22
	V	554	46	12
Global	M	<b>4,892</b>	<b>222</b>	<b>22</b>
	V	<b>2,806</b>	<b>190</b>	<b>15</b>
	<b>TOTAL</b>	<b>7,698</b>	<b>412</b>	<b>19</b>



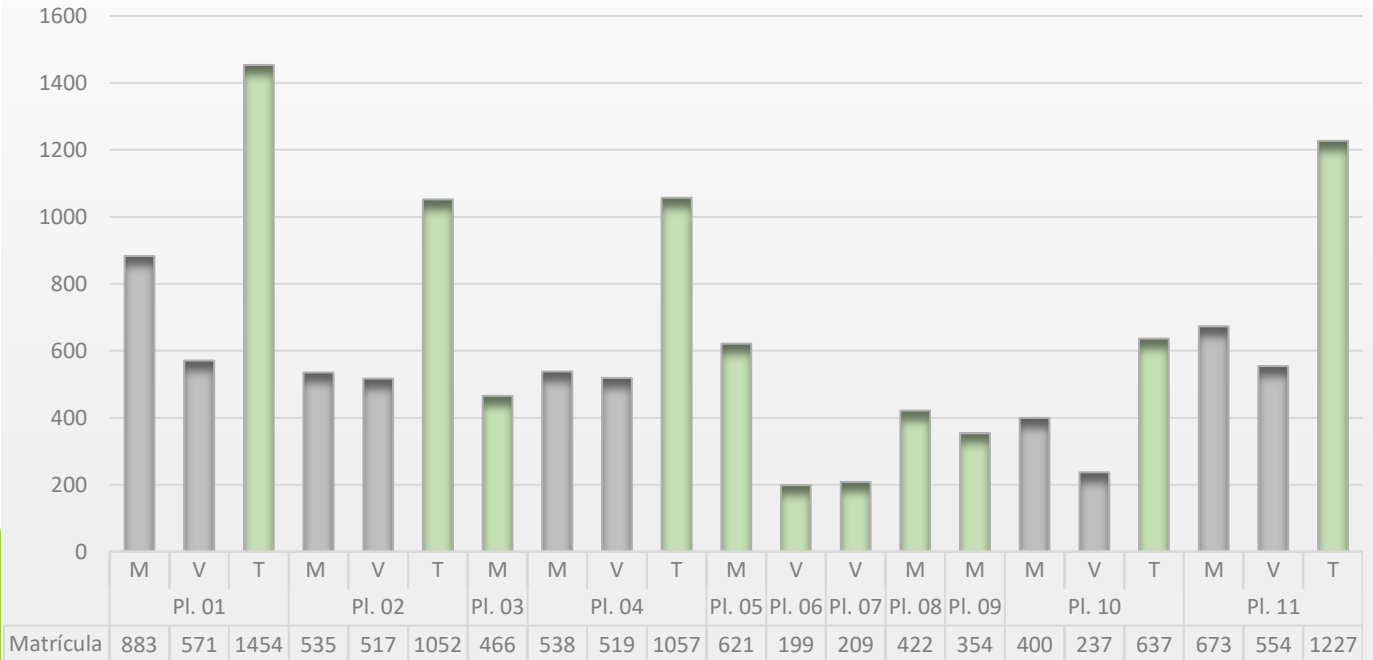
# GRÁFICAS

SEMESTRE 2024-A



## MATRÍCULA POR TURNO Y PLANTEL | 2024-A

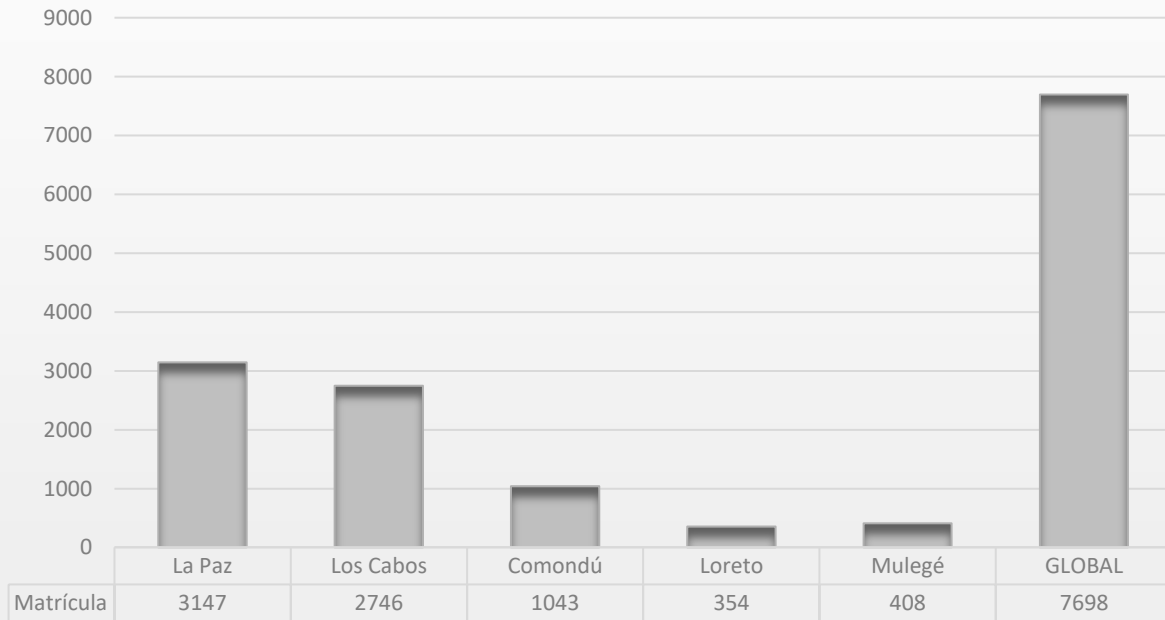
Global Matutino: **4,892**  
Global Vespertino: **2,806**  
Global Total : **7,698**





## MATRÍCULA POR MUNICIPIO | 2024-A

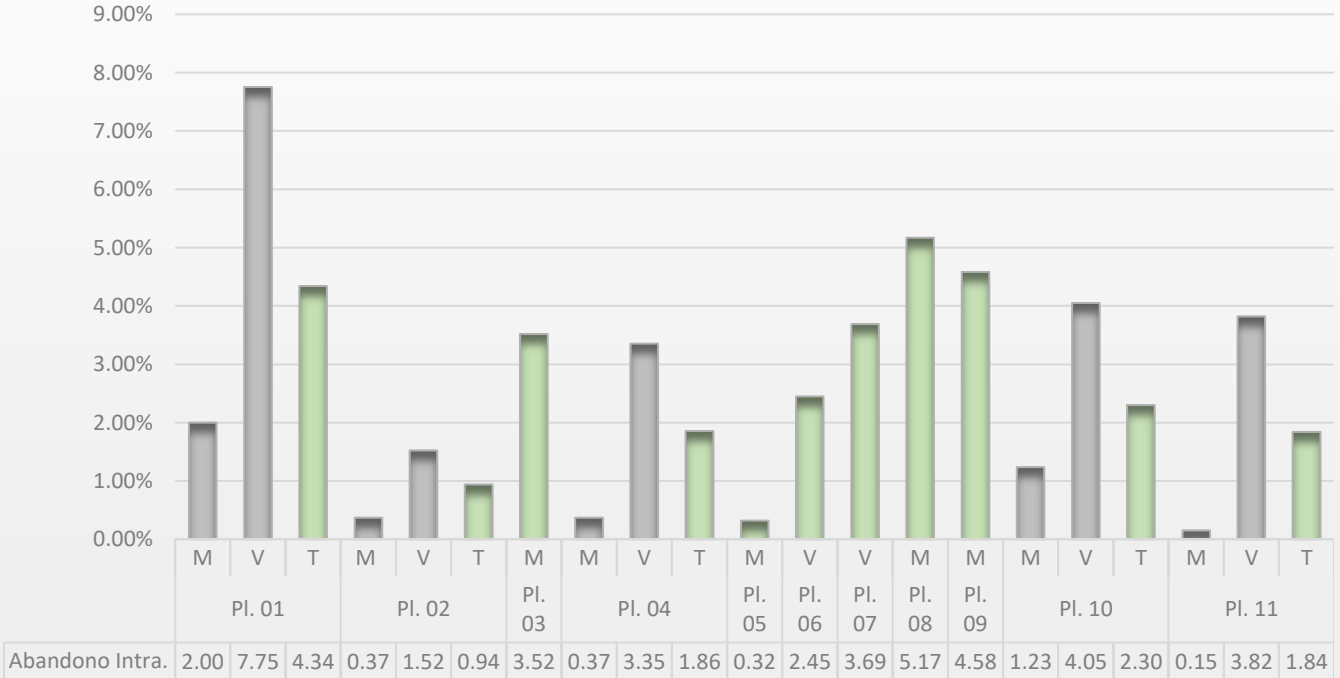
Global Matutino: **4,892**  
Global Vespertino: **2,806**  
Global Total : **7,698**





## ABANDONO INTRACURRICULAR % | 2023B -2024A

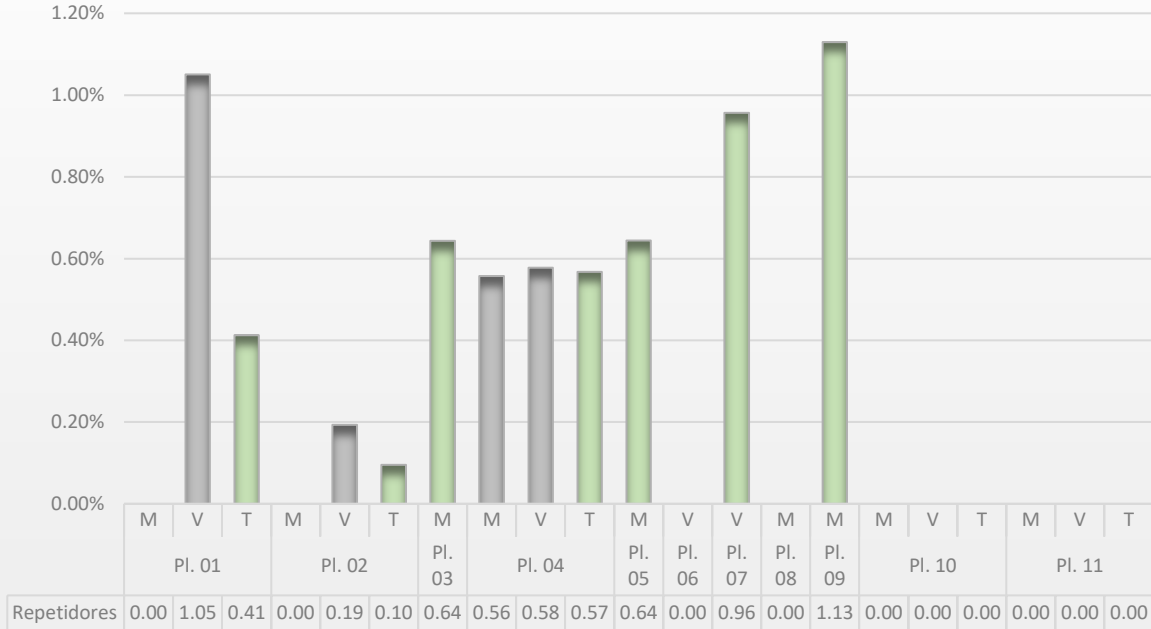
Global Matutino: **1.75%**  
Global Vespertino: **4.07%**  
Global Total : **2.61%**





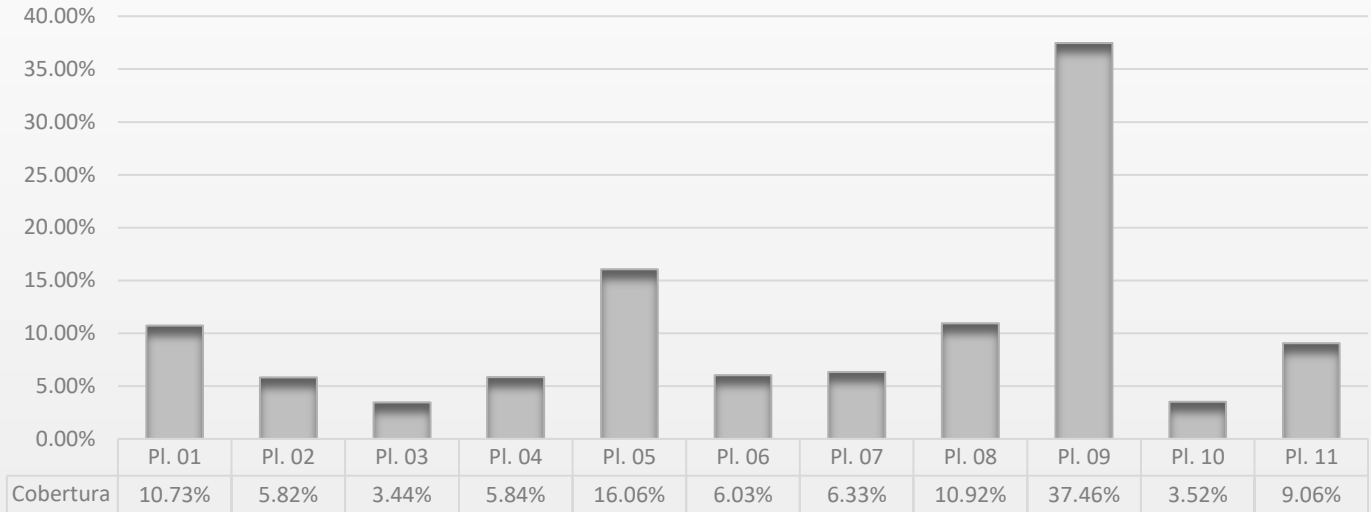
## REPETIDORES % | 2024-A

Global Matutino: **0.29%**  
Global Vespertino: **0.43%**  
Global Total : **0.34%**





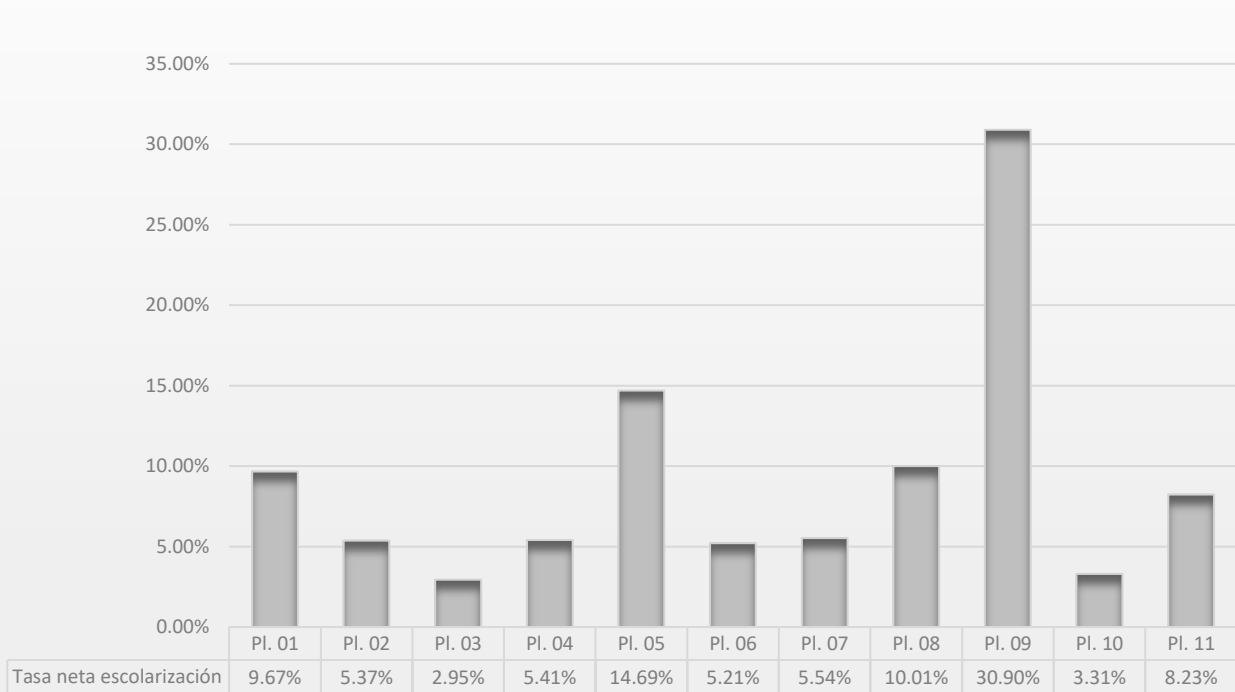
## TASA BRUTA DE ESCOLARIZACIÓN (COBERTURA) % | 2024-A







## TASA NETA DE ESCOLARIZACIÓN % | 2024-A





# INDICADORES EDUCATIVOS HISTÓRICOS



## APROVECHAMIENTO | 2020-A / 2023-B

PLANTELES	2020-A	2020-B	2021-A	2021-B	2022-A	2022-B	2023-A	2023-B
PLANTEL 01	8.23	7.80	7.90	7.14	7.57	7.77	7.92	7.88
PLANTEL 02	8.77	8.80	8.50	8.34	8.37	8.30	8.44	8.51
PLANTEL 03	7.91	7.50	7.60	6.7	7.57	7.39	7.78	7.91
PLANTEL 04	9.18	9.00	8.90	8.37	8.64	8.42	8.56	8.37
PLANTEL 05	8.66	8.50	8.30	7.85	8.12	8.07	8.42	8.44
PLANTEL 06	8.69	8.40	8.20	7.56	7.95	8.58	8.46	8.44
PLANTEL 07	8.46	8.40	8.40	8.05	8.17	8.22	8.23	8.39
PLANTEL 08	8.49	8.00	8.00	7.96	8.38	8.42	8.66	8.65
PLANTEL 09	7.85	7.20	7.50	6.04	7.76	8.07	8.27	7.97
PLANTEL 10	8.87	8.70	8.50	7.92	8.34	8.27	8.47	8.36
PLANTEL 11	8.94	8.90	8.70	8.4	8.53	8.60	8.56	8.65
<b>GLOBAL</b>	<b>8.63</b>	<b>8.40</b>	<b>8.30</b>	<b>7.64</b>	<b>8.10</b>	<b>8.18</b>	<b>8.33</b>	<b>8.27</b>



## APROBACIÓN % | 2020-A / 2023-B

PLANTELES	2020-A	2020-B	2021-A	2021-B	2022-A	2022-B	2023-A	2023-B
PLANTEL 01	90.81	72.90	75.16	62.33	70.57	72.65	78.87	78.71
PLANTEL 02	96.56	90.91	87.67	79.51	83.95	82.88	87.95	90.03
PLANTEL 03	71.37	54.40	62.24	54.81	62.53	59.17	68.24	71.22
PLANTEL 04	97.55	96.20	88.71	82.12	82.71	80.39	85.63	82.92
PLANTEL 05	93.59	99.85	80.97	74.27	78.63	75.35	82.68	83.97
PLANTEL 06	85.19	78.13	74.55	60.95	73.20	83.98	83.33	77.34
PLANTEL 07	97.78	90.87	86.73	75.85	81.50	82.28	79.65	77.42
PLANTEL 08	84.39	77.02	76.56	69.48	79.82	77.04	83.45	85.20
PLANTEL 09	81.88	57.07	98.55	36.07	64.07	64.62	77.40	73.05
PLANTEL 10	95.96	93.03	87.00	77.86	83.55	81.92	86.28	88.04
PLANTEL 11	94.69	89.96	86.55	82.2	88.37	86.18	87.92	88.60
<b>GLOBAL</b>	<b>91.88</b>	<b>83.69</b>	<b>82.41</b>	<b>71.72</b>	<b>78.91</b>	<b>77.82</b>	<b>83.16</b>	<b>83.13</b>



## REPROBACIÓN % | 2020-A / 2023-B

PLANTELES	2020-A	2020-B	2021-A	2021-B	2022-A	2022-B	2023-A	2023-B
<b>PLANTEL 01</b>	9.19	27.10	24.84	37.67	29.43	27.35	21.13	21.29
<b>PLANTEL 02</b>	3.44	9.09	12.33	20.49	16.05	17.12	12.05	9.97
<b>PLANTEL 03</b>	28.63	45.60	37.76	45.19	37.47	40.83	31.76	28.78
<b>PLANTEL 04</b>	2.45	3.80	11.29	17.88	17.29	19.61	14.37	17.08
<b>PLANTEL 05</b>	6.41	0.15	19.03	25.73	21.37	24.65	17.32	16.03
<b>PLANTEL 06</b>	14.81	21.88	25.45	39.05	26.8	16.02	16.67	22.66
<b>PLANTEL 07</b>	2.22	9.13	13.27	24.15	18.5	17.72	20.35	22.58
<b>PLANTEL 08</b>	15.61	22.98	23.44	30.52	20.18	22.96	16.55	14.80
<b>PLANTEL 09</b>	18.12	42.93	1.45	63.93	35.93	35.38	22.60	26.95
<b>PLANTEL 10</b>	4.04	6.97	13	22.14	16.45	18.08	13.72	11.96
<b>PLANTEL 11</b>	5.31	10.04	13.45	17.80	11.63	13.82	12.08	11.40
<b>GLOBAL</b>	<b>8.12</b>	<b>16.31</b>	<b>17.59</b>	<b>28.28</b>	<b>21.09</b>	<b>22.18</b>	<b>16.84</b>	<b>16.87</b>



## EFICIENCIA TERMINAL % | 2017-2020 / 2020-2023

PLANTELES	2017-2020			2018-2021			2019-2022			2020-2023		
	INGRESO	EGRESO	EFICIENCIA TERMINAL	INGRESO	EGRESO	EFICIENCIA TERMINAL	INGRESO	EGRESO	EFICIENCIA TERMINAL	INGRESO	EGRESO	EFICIENCIA TERMINAL
PLANTEL 01	563	439	77.98%	580	431	74.31%	573	382	67.85%	504	359	71.23%
PLANTEL 02	359	357	99.44%	360	340	94.44%	360	327	90.83%	360	319	88.61%
PLANTEL 03	183	116	63.39%	170	123	72.35%	177	96	54.54%	153	88	57.52%
PLANTEL 04	360	355	98.61%	361	329	91.14%	384	327	85.15%	360	306	85.00%
PLANTEL 05	224	208	92.86%	225	201	89.33%	225	182	80.88%	225	186	82.67%
PLANTEL 06	64	55	85.94%	84	75	89.29%	73	58	80.55%	60	44	73.33%
PLANTEL 07	90	78	86.67%	86	79	91.86%	69	63	90.00%	80	63	78.75%
PLANTEL 08	178	126	70.79%	164	115	70.12%	180	128	71.91%	181	121	66.85%
PLANTEL 09	96	67	69.79%	132	87	65.91%	152	80	53.33%	127	80	62.99%
PLANTEL 10	134	127	94.78%	135	118	87.41%	135	115	85.18%	135	117	86.67%
PLANTEL 11	448	394	87.95%	437	392	89.70%	454	386	85.02%	433	365	84.30%
GLOBAL	2,699	2,322	86.03%	2,734	2,290	83.76%	2,782	2,144	77.07%	2,618	2,048	78.23%



## ABANDONO INTRACURRICULAR % | 2017-B / 2024-A

PLANTELES	2017B - 2018A	2018B - 2019A	2019B - 2020A	2022B - 2023A	2023B - 2024A
PLANTEL 01	3.66	1.40	7.44	5.67	4.34
PLANTEL 02	0.28	-0.09	2.43	0.38	0.94
PLANTEL 03	7.29	4.44	10.50	9.73	3.52
PLANTEL 04	0.91	0.54	3.29	3.27	1.86
PLANTEL 05	0.76	0.29	6.15	4.68	0.32
PLANTEL 06	-0.47	-0.45	6.19	-0.56	2.45
PLANTEL 07	0.00	1.74	3.38	2.95	3.69
PLANTEL 08	4.65	2.43	9.46	8.17	5.17
PLANTEL 09	7.67	5.98	18.96	5.00	4.58
PLANTEL 10	1.25	0.50	4.98	3.27	2.30
PLANTEL 11	2.95	-0.15	3.70	2.09	1.84
GLOBAL	2.54	1.11	5.99	3.91	2.61



## ABANDONO ESCOLAR % | 2018-2019 / 2022-2023

PLANTELES	CICLOS ESCOLARES				
	2018-2019	2019-2020	2020-2021	2021-2022	2022-2023
PLANTEL 01	11.21	2.63	8.46	15.01	10.87
PLANTEL 02	2.89	0.19	2.60	5.89	1.83
PLANTEL 03	8.76	5.21	18.55	15.03	11.54
PLANTEL 04	1.48	0.27	3.62	5.21	4.48
PLANTEL 05	3.35	-0.76	2.50	12.45	8.89
PLANTEL 06	5.26	-0.93	5.36	18.57	5.03
PLANTEL 07	2.98	0.88	0.87	11.39	10.55
PLANTEL 08	10.11	3.76	12.53	13.08	11.70
PLANTEL 09	19.00	6.75	13.59	22.13	7.35
PLANTEL 10	2.76	0.75	4.23	7.71	4.04
PLANTEL 11	3.47	1.55	2.31	8.38	4.99
GLOBAL	6.02	1.80	6.08	10.90	6.95





## MATRÍCULA | 2020-A / 2024-A

PLANTELES	2020-A	2020-B	2021-A	2021-B	2022-A	2022-B	2023-A	2023-B	2024-A
PLANTEL 01	1,500	1,572	1,549	1,559	1,443	1,500	1,415	1,520	1,454
PLANTEL 02	1,075	1,078	1,079	1,070	1,044	1,040	1,036	1,062	1,052
PLANTEL 03	445	496	474	439	393	442	399	483	466
PLANTEL 04	1,094	1,104	1,098	1,095	1,059	1,071	1,036	1,077	1,057
PLANTEL 05	655	680	678	683	641	641	611	623	621
PLANTEL 06	216	224	224	210	197	179	180	204	199
PLANTEL 07	228	230	226	237	229	237	230	217	209
PLANTEL 08	431	495	482	497	450	453	416	445	422
PLANTEL 09	301	368	346	366	297	340	323	371	354
PLANTEL 10	395	402	400	402	382	520	503	652	637
PLANTEL 11	1,251	1,299	1,301	1,325	1,276	1,242	1,216	1,250	1,227
<b>GLOBAL</b>	<b>7,591</b>	<b>7,948</b>	<b>7,857</b>	<b>7,883</b>	<b>7,411</b>	<b>7,665</b>	<b>7,365</b>	<b>7,904</b>	<b>7,698</b>



# GLOSARIO



## FORMULARIO DE INDICADORES

INDICADOR	DEFINICIÓN	FÓRMULA DE CÁLCULO
Abandono Escolar	Número de alumnos que dejan la escuela de un ciclo escolar a otro, por cada cien alumnos que se matricularon al inicio de cursos de un mismo nivel educativo.	Es la unidad menos el resultado de la resta de la matrícula inicial(n+1) y la matrícula de nuevo ingreso (n+1) mas el número de egresados (n), dividido entre la matrícula inicial del ciclo(n); El resultado multiplicado por cien. $\text{Abandono escolar}_{(n)} = \left\{ 1 - \left( \frac{\text{Matrícula total}_{n+1} - \text{Nuevo ingreso } 1^{\circ}_{n+1} + \text{Alumno egresado}_{(n)}}{\text{Matrícula total}_n} \right) \right\} \times 100$
Abandono Intracurricular	Número de alumnos que dejan la escuela durante el ciclo escolar, por cada cien alumnos que se matricularon al inicio de cursos de un mismo nivel educativo.	Es el resultado de la resta de la matrícula inicial(n) y la existencia(n), dividido entre la matrícula inicial del ciclo(n); multiplicado por cien. $\text{Abandono intracurricular}_n = \frac{\text{Matrícula total}_n - \text{Existencia}_n}{\text{Matrícula total}_n} \times 100$
Absorción	Número de alumnos de nuevo ingreso a primer grado de un nivel educativo, por cada cien alumnos egresados del nivel y ciclo inmediatos anteriores.	Es el resultado de dividir la matrícula inicial de nuevo ingreso (n) entre los egresados de secundaria del ciclo inmediato anterior, multiplicado por cien. $\text{Absorción}_n = \frac{\text{Nuevo ingreso a } 1^{\circ}_n}{\text{Egresados de secundaria}_{n-1}} \times 100$
Aprobación	Total de alumnos que han acreditado satisfactoriamente las evaluaciones establecidas en los planes y programas de estudio.	Cantidad de alumnos aprobados entre total de alumnos al final del semestre X 100. $\text{Aprobación}_n = \frac{\text{Aprobados de todos los grados}}{\text{Existencia de todos los grados}} \times 100$
Aprovechamiento	Resultados obtenidos en pruebas o exámenes normalizados que miden los conocimientos o competencias en una materia específica	Promedio de las calificaciones aprobatorias de los tres semestres del periodo dividido entre los tres semestres del ciclo escolar. $\text{Aprovechamiento} = \frac{\text{Promedio de aprovechamiento de los 3 semestres del periodo}}{\text{Total de semestres del ciclo}}$



## FORMULARIO DE INDICADORES

INDICADOR	DEFINICIÓN	FÓRMULA DE CÁLCULO
Coefficiente de Egresión	Es el número de alumnos que egresan de un nivel educativo por cada 100 alumnos matriculados en el último grado del nivel.	Cantidad de alumnos egresados entre la matrícula del último grado del nivel educativo; El resultado es multiplicado por cien.  $\text{Coeficiente de Egresión} = \frac{\text{Egresados}}{\text{Matrícula de 6}^{\circ}} \times 100$
Distribución por edad y grado	La distribución por edad y grado permite conocer el número de alumnos que cursan algún grado (de cualquier nivel educativo), dentro y fuera de la edad típica establecida para cursarlo.	Es la cantidad de matrícula de cada rango de edad específico dividido entre el total de matrícula correspondiente al semestre; El resultado multiplicado por cien.  $\text{Distribución por edad en el nivel (j)}_{x,n} = \frac{\text{Matrícula del nivel(j)}_{x,n}}{\text{Matrícula total del nivel(j)}_n} \times 100$
Eficiencia terminal	Es el número de alumnos que egresan de un determinado nivel educativo en un ciclo escolar, por cada cien alumnos de la cohorte inicial del mismo nivel. Para este cálculo se consideran alumnos independientemente del período que hayan ingresado al nivel.	Cantidad de alumnos que egresan de sexto semestre entre el total de alumnos inscritos a primer semestre de una generación; El resultado multiplicado por cien.  $\text{Eficiencia terminal}_n = \frac{\text{Egresados del bachillerato}_n}{\text{NI 1}^{\circ} \text{ de bachillerato}_{n-2}} \times 100$
Relación alumno/maestro	La relación alumno/maestro es el promedio de alumnos atendidos por un maestro.	La relación es la resultante de dividir la matrícula total de inicio de cursos entre el número total de maestros frente a grupo.  $\text{Relación alumno/maestro} = \frac{\text{Matrícula total}}{\text{Total de profesores existentes}}$
Repetición	La repetición es el número de alumnos que deben volver a cursar algún grado durante un ciclo escolar.	Es la división de alumnos repetidores de un grado y ciclo(n) entre la matrícula total del mismo grado y ciclo escolar; El resultado multiplicado por cien.  $\text{Repetición} = \frac{\text{Alumnos de reingreso del grado y ciclo n}}{\text{Matrícula total del ciclo y grado n}} \times 100$



## FORMULARIO DE INDICADORES

INDICADOR	DEFINICIÓN	FÓRMULA DE CÁLCULO
Reprobación	Número de alumnos que no ha obtenido los conocimientos establecidos en los planes y programas de estudio de cualquier grado o curso al final del ciclo escolar, por cada 100 alumnos matriculados.	Es la unidad menos el resultado de la sumatoria de los alumnos aprobados y los alumnos regularizados, dividido entre la existencia de alumnos al final del periodo escolar; El resultado multiplicado por cien. $\text{Reprobación}_n = \left(1 - \frac{\text{Aprobados} + \text{Regularizados}}{\text{Existencia}}\right) \times 100$
Tasa Bruta de escolarización (Cobertura)	Número total de alumnos en un nivel educativo al inicio del ciclo escolar, por cada cien del grupo de población con la edad reglamentaria para cursar ese nivel.	Cantidad de alumnos matriculados al inicio del periodo entre la cantidad de la población en edad de 15 a 17 años; El resultado multiplicado por cien. $\text{Cobertura (TBE)}_n = \frac{\text{Matricula total}_n}{\text{Población 15 a 17}_n} \times 100$
Tasa Neta de escolarización	Número de alumnos en un nivel educativo al inicio del ciclo escolar del rango de edad típico correspondiente al nivel educativo, por cada cien en el mismo grupo de edad de la población.	Cantidad de alumnos matriculados al inicio del periodo del rango de edades entre 15 -17 años entre la cantidad de la población del mismo rango (15 a 17 años) X 100. $\text{Tasa neta de escolarización}_n = \frac{\text{Matricula 15 a 17}_n}{\text{Población 15 a 17}_n} \times 100$
Tasa Terminal	Es el número de alumnos que egresan de un determinado nivel educativo en un ciclo escolar, por cada cien alumnos base de la generación. Para este cálculo no se consideran alumnos que hayan ingresado al nivel durante diferentes periodos.	Cantidad de alumnos que egresan de sexto semestre provenientes exclusivamente de la generación base entre el total de alumnos inscritos a primer semestre de la generación; El resultado multiplicado por cien. $\text{Tasa terminal}_n = \frac{\text{Egresados de la base original}_n}{\text{NI 1º de bachillerato}_{n-2}} \times 100$